

恵み豊かな環境を守る

一般廃棄物最終処分場



南濃衛生施設利用事務組合

ごあいさつ

南濃衛生施設利用事務組合を構成している海津市・養老町・関ヶ原町は豊かな自然環境と歴史に恵まれた地域であり、この豊かな自然環境を保護し、廃棄物を適正かつ安全に処理することは清掃行政に課せられた重要な課題であります。

今回、住民皆様の深いご理解とご協力を賜り平成19年度から全天候型の埋立最終処分場、浸出水処理施設の建設に着手し、この度完成の運びとなりました。

本処分場は、当該地域が雪の多い気象条件であるため降水による影響を受けないよう配慮し、また自然景観や環境へも配慮したクローズドシステム最終処分場であります。

今後は、美しい自然環境に富んだ関ヶ原町において、周辺自然環境との調和、環境保全、公害・災害対策等に万全を期し、関ヶ原町および地域と連携し、安全な管理運営を推進して参ります。

最後に、当処分場の建設にあたり多大なご理解とご協力を賜りました住民皆様をはじめ関係各位に心より厚くお礼申し上げます。竣工のご挨拶といたします。

平成21年1月



埋立処分施設



浸出水処理施設

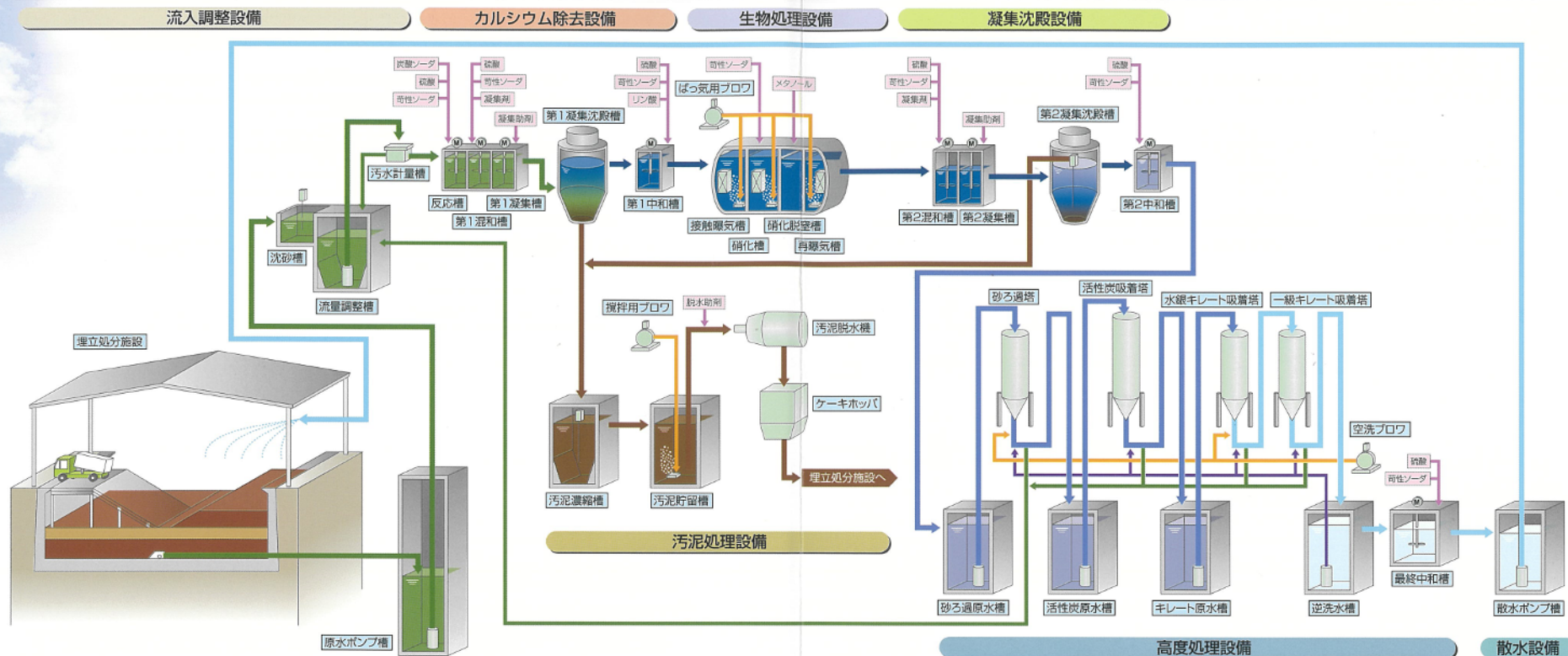
施設概要

- 施設名称：一般廃棄物最終処分場
- 所在地：岐阜県不破郡関ヶ原町大字関ヶ原字筑田地内
- 事業費：735,000,000円
- 交付対象事業費：636,846,000円
- 交付対象外事業費：98,154,000円

埋立処分施設 (クローズドシステム)	
埋立面積	875m ²
埋立容量	7,610m ³
埋立方式	準好気性サンドイッチ方式
埋立対象物	焼却残渣
主要設備	擁壁等流出防止設備 遮水工 浸出水集排水設備 雨水等集排水設備

浸出水処理施設		
処理能力	4.2m ³ /日	
処理方法	生物処理 (接触酸化方式)、砂ろ過、活性炭吸着、キレート	
処理水質	pH 5.8~8.6 BOD 20mg/ℓ以下 SS 10mg/ℓ以下	
構造	水槽	地下式鉄筋コンクリート構造
	処理棟	鉄骨ALC造

浸出水処理施設フローシート



水処理プロセス

流入調整設備

埋立処分施設からの浸出汚水に含まれる土砂類を除去し、浸出汚水の急激な水量及び濃度変化を緩和し、水量及び水質を均一にして次の水処理工程に供給します。

カルシウム除去設備

汚水中のカルシウム分を炭酸ソーダと反応させ沈殿物として除去します。

生物処理設備

汚水中のBOD成分を接触材表面に付着繁殖させた微生物の働きにより分解・除去します。

凝集沈殿設備

生物処理過程で生じたSSを沈殿させ除去します。

高度処理設備

凝集沈殿処理では除去できなかった微細なSSを砂ろ過にて除去し、活性炭とキレートを通過させることにより有害物質を除去します。

散水設備

最終処理として処理水を消毒し、埋立処分施設内に散水します。

污泥处理设备

生物処理及び凝集沈殿処理で発生した汚泥を濃縮した後に污泥脱水機で脱水し埋立処分施設に埋め立てます。

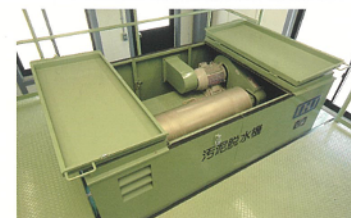
主な設備



■生物処理設備



■高度処理設備



■污泥脱水機



■薬液注入設備



■高圧受電室

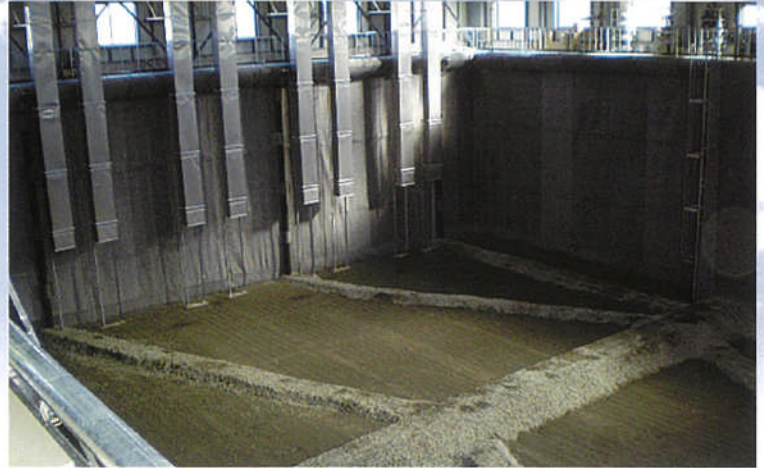


■管理室

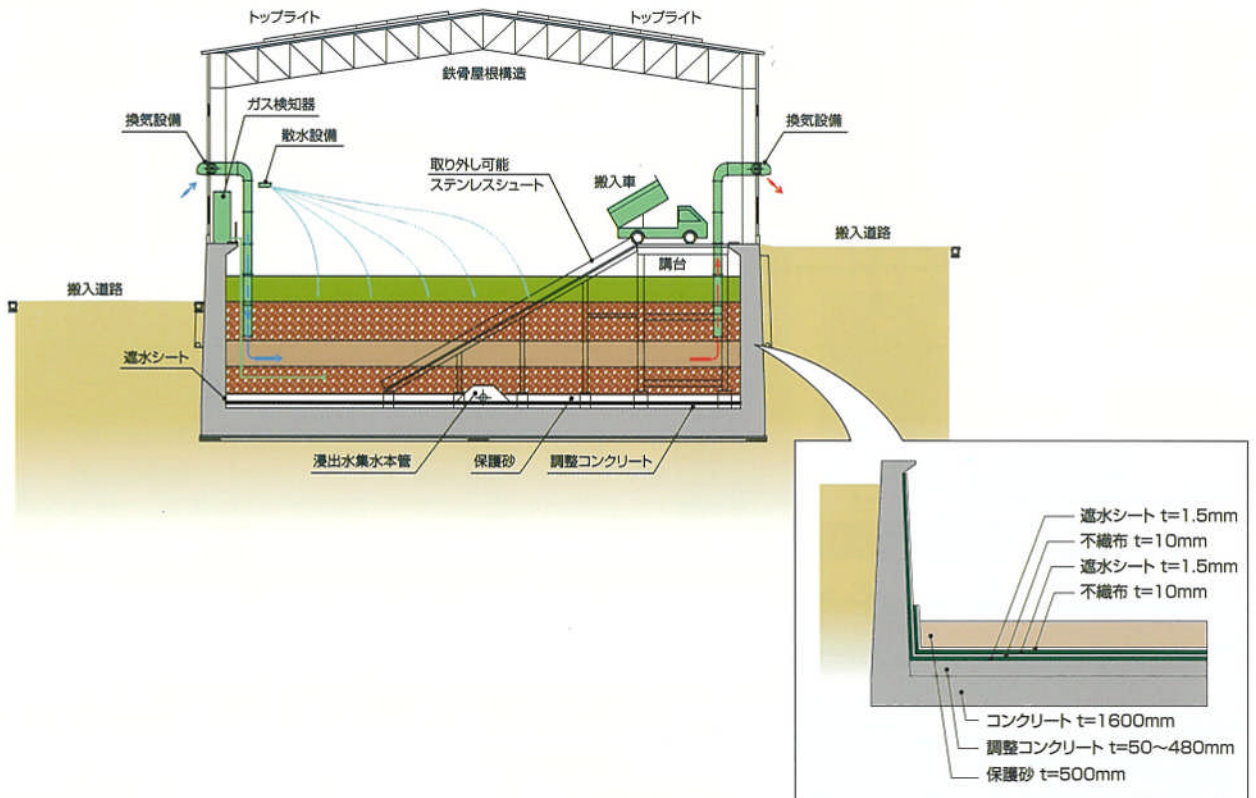
埋立処分施設（クローズドシステム）



■ 投入口

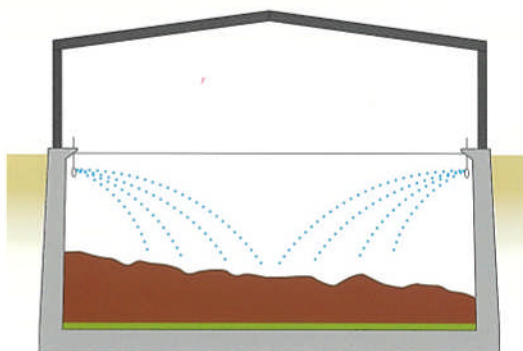


■ 埋立処分施設内部



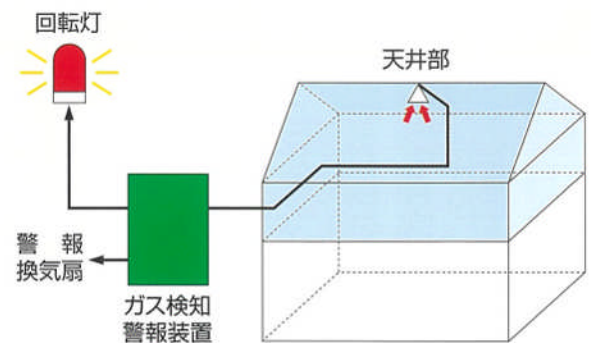
散水施設

計画的な散水により廃棄物の浄化促進を図ることができ、埋立物の早期安定化を目指します。



ガス検知システム

被覆施設内の作業環境を的確に把握できます。



施設のご案内



一般廃棄物最終処分場

〒503-1592 岐阜県不破郡関ヶ原町大字関ヶ原字筑田地内

■事業主体

南濃衛生施設利用事務組合

〒503-1277 養老郡養老町有尾456-313
TEL/0584-37-2023

■設計監理

中日本建設コンサルタント株式会社

〒460-0003 愛知県名古屋市中区錦1-8-6 ストックビル名古屋
TEL/052-232-6045

■設計・施工

水道機工株式會社

〒156-0054 東京都世田谷区桜丘5-48-16
TEL/03-3426-2131

施設配置図

